

Die Detektiv-Tour 2

Besuche die Handlungsorte aus Band 2 der Hauptstadtdetektive!

durch Berlin

Die
Hauptstadtdetektive



Station
1

1
Minute

Fußweg



Station
2



Station
3

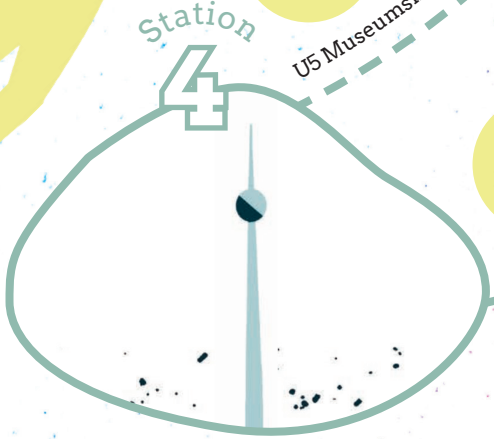
Fußweg

Museumsinsel
Bodestraße 1-3
10178 Berlin



9
Minuten

U5 Museumsinsel



Station
4

13
Minuten

Bus oder Bahn



Station
5

Fernsehturm
Panoramastraße 1A
10178 Berlin

House of One
Scharrenstraße 10
10178 Berlin



Die Detektiv-Tour 2

Besuche die Handlungsorte aus
Band 2 der Hauptstadt detektive!

durch Berlin

Die
Hauptstadt-
detektive

Das Humboldt-Forum

- Das Humboldt Forum ist ein Universalmuseum im wieder aufgebauten Berliner Schloss auf der Spreeinsel.
- Im Humboldt Forum sind neben dem Ethnologischen Museum Berlin und dem Museum für asiatische Kunst das Humboldt Labor und die Berlin Ausstellung des Stadtmuseums beheimatet.
- Der Platz, auf dem das Humboldt Forum steht, hat eine bewegte Geschichte. Nachdem die DDR das alte Berliner Schloss 1950 gesprengt hatte, wurde an seiner Stelle von 1973 bis 1976 der Palast der Republik errichtet. Dieses Gebäude wiederum riss man zwischen 2006 und 2008 ab, um dort nun das neue Berliner Schloss mit dem Humboldt Forum zu erbauen, was acht Jahre dauerte.
- An drei Außenseiten des Gebäudes sowie in den Innenhöfen wurde die Fassade des alten Schlosses rekonstruiert; die Innenräume wurden von dem Architekten Franco Stella neu entworfen.
- Das eindrucksvolle Gebäude gilt als das teuerste Bauwerk Deutschlands, das der Kultur gewidmet ist.

Die BVG

- Die Berliner Verkehrsbetriebe (BVG) wurden 1928 gegründet und sind verantwortlich für den öffentlichen Personennahverkehr in Berlin und im angrenzenden Umland mit U-Bahnen, Straßenbahnen, Omnibussen und auch einigen Fähren auf den Berliner Gewässern. Die BVG ist der größte staatliche Verkehrsbetrieb Deutschlands.
- Die BVG hat über 15.000 Mitarbeitende, die täglich dafür sorgen, dass die Fahrgäste schnell und umweltfreundlich durch Berlin kommen.
- Im Jahr 2019 beförderte die BVG mehr Fahrgäste als je zuvor. Es waren über 1,1 Milliarden.
- Die Werbesprüche und Videos der BVG sind sehr humorvoll und selbstironisch und haben mittlerweile Kultstatus.
- Das Muster auf den BVG-Sitzen, das Sarah und Mary so mögen, war dermaßen beliebt, dass es Merchandising-Artikel und auch Kleidungsstücke mit diesem Design gab. Die neuen Fahrzeuge der BVG wurden inzwischen mit einem weniger auffälligen schwarz-weißen Sitzmuster ausgestattet.

Die Museumsinsel

- 1810 ordnete der preußische König Friedrich Wilhelm III. an, eine öffentliche Kunstsammlung auf der Spreeinsel anzulegen. Die Museumsinsel liegt direkt gegenüber vom Berliner Schloss, dem damaligen Sitz von preußischen Königen und deutschen Kaisern.
- 1830 öffnete mit dem Alten Museum das erste öffentliche Museum Berlins seine Türen. Sehr bewusst war sein Standort in der Nähe des Schlosses, des Doms und des Zeughauses gewählt worden. Damit signalisierte man die hohe Wertschätzung, die Bildung und Kunst neben politischer Macht, Religion und Militär entgegengebracht wurde.
- Die Museumsinsel ist der Ursprungsort der Berliner Museen und gehört zu den bedeutendsten Museumskomplexen Europas.
- Auf der Museumsinsel befinden sich das Alte Museum, das Neue Museum, das Pergamonmuseum, das Bode Museum und die Alte Nationalgalerie. 2019 eröffnete die James-Simon-Galerie als neues Besucherzentrum für die gesamte Museumsinsel.
- Am 9. Juli 2021 wurde die U-Bahn-Station Museumsinsel der Linie U5 eröffnet.

Die Detektiv-Tour 2

Besuche die Handlungsorte aus
Band 2 der Hauptstadt detektive!

durch Berlin

Die
Hauptstadt-
detektive

Der Fernsehturm

- 368 Meter hoch ist der Berliner Fernsehturm. Damit ist er nicht nur die höchste Sehenswürdigkeit von Berlin, sondern auch Deutschlands höchstes Bauwerk überhaupt. Er steht in Berlin Mitte am Alexanderplatz.
- In den Jahren 1965 bis 1969 errichtete man das Gebäude im Ostteil Berlins, in der damaligen DDR, und am 3. Oktober 1969 fand die feierliche Eröffnung statt.
- Der Fernsehturm gehört zu den zehn beliebtesten Sehenswürdigkeiten Deutschlands mit jährlich mehr als einer Million Besucher. Bei gutem Wetter kann man vom Turm aus bis zu 80 Kilometer weit sehen.
- Auf 203 Metern Höhe gibt es eine Aussichtsetage und auf 207 Metern ein Drehrestaurant. Innerhalb einer Stunde dreht sich das Restaurant mit seinen Gästen um 360 Grad – auf einer Art Laufband. Die Hauptküche befindet sich aus Brandschutzgründen am Fuße des Turms. Mit einem Lift werden die Speisen zum Restaurant hinaufbefördert, wo sie in einer kleinen Küche noch einmal aufbereitet werden. Seit 2015 wird das Restaurant umfassend renoviert.
- Der Fernsehturm ist inzwischen zum Wahrzeichen von Berlin geworden – er ist ein Bauwerk, das diese Stadt prägt.

Palast der Republik

- Der Palast der Republik wurde 1976 auf dem Gelände des ehemaligen Berliner Stadtschlusses errichtet.
- Er war der Sitz des Parlaments der DDR, der sogenannten Volkskammer. Ihr Vorsitzender war Erich Honecker.
- Der Palast der Republik war auch als ein Haus für das Volk konzipiert. Als ein öffentlicher Kulturort, in dem es Räume für Veranstaltungen wie Konzerte, Ausstellungen und Theater gab, aber auch Restaurants und Bars.
- Aufgrund des aufwendig gestalteten Eingangsbereichs mit hohen Decken und einer überdimensionierten Lampenanlage, die Tag und Nacht leuchtete, wurde der Palast im Berliner Volksmund auch als »Erichs Lampenladen« oder »Palazzo Prozzo« bezeichnet.

House of One

- Am 27. Mai 2021 wurde der Grundstein für das House of One auf dem Petriplatz gelegt, wo 750 Jahre lang die älteste Kirche Berlins stand. Das Drei-Religionen-Haus soll 2025 eröffnet werden.
- Das House of One ist ein interreligiöses Dialog- und Bauprojekt. Erstmals vereint ein Sakralneubau unter seinem Dach eine Synagoge, eine Moschee und eine christliche Kirche.
- Der Rabbiner, der Iman und der Pfarrer des House of One wollen aufzeigen, dass viele Wege zu Gott führen und ein Jeder seinen eigenen Weg dafür wählen kann.
- Im Inneren des Gebäudes gruppieren sich die drei religiösen Räume um einen zentralen Raum, der als Begegnungsstätte gedacht ist. Dieser zentrale Ort befindet sich im geplanten 40 Meter hohen Turm.
- Das House of One veröffentlicht auch eine interreligiöse Podcastreihe für junge Menschen. »331 – drei Frauen, drei Religionen, ein Thema« wird von drei Podcasterinnen moderiert, und sie sprechen über ihren Glauben, ihre Erfahrungen und ihre Wurzeln. Sie zeigen, dass Freundschaften jenseits jeder Religion und aller kulturellen Unterschiede nicht nur möglich, sondern eigentlich völlig normal sind.

- Im Zuge der Wiedervereinigung wurde der Palast der Republik 1991 wegen Asbestverseuchung geschlossen. Nach der Entfernung des giftigen Dämmmaterials wurde der Palast von 2004 bis 2005 für kulturelle Veranstaltungen zwischen genutzt.
- Ab 2006 begann der Abriss des Palastes, der 2008 abgeschlossen war. Das Humboldt Forum mit der Fassade des ehemaligen Berliner Schlosses wurde von 2012 bis 2020 an dem Ort wieder aufgebaut.